



**AT** ALPEN TESITIN  
PANORAMA WELLNESS RESORT ★★★★★

INVERNO 2023/24



COME IN UNA FAVOLA  
Magia invernale all'Alpen Tesitin





## Paesaggio invernale da sogno

Cime innevate e fiori di ghiaccio scintillanti avvolgono le Dolomiti in un candido manto immacolato, i cristalli di neve luccicano sotto il tepore del sole. Lo scenario ideale per le vostre indimenticabili vacanze in montagna... Non appena varcherete la soglia, vi sentirete subito come a casa vostra. Giornate incredibilmente piacevoli ed esperienze uniche vi attendono durante il vostro meritato soggiorno all'Alpen Tesitin. Lasciatevi incantare dai magici paesaggi innevati di questo fiabesco paese delle meraviglie invernale.

*Famiglia Feitler*

e l'Alpen Tesitin Team

# Momenti di relax

Quando il cuore è colmo di gioia, gli occhi brillano e vorreste danzare, vuol dire che avete trovato la vostra seconda casa. È l'inizio di una piccola storia d'amore...

Una calorosa ospitalità e un'atmosfera accogliente all'interno, fitti boschi innevati sullo sfondo invernale delle Dolomiti all'esterno: è il connubio perfetto per vivere ogni giorno momenti di indimenticabile felicità.

**Vi aspettiamo!**



## Dicono di noi

Ci avete coccolato come nessuno aveva mai fatto prima eppure nella zona di strutture come la vostra ne abbiamo visitate un po'. Inoltre un vostro punto di forza è stato vedere ogni singolo giorno e da parte di ogni vostro collaboratore un sorriso sulle labbra sempre. Di strutture belle ce ne sono ma non sempre si avverte calore, familiarità.

Fabiana Pia Pulvirenti











# Deliziose tentazioni

Giornate colme di leggerezza contornate da un'atmosfera che scalda il cuore: questa è la sensazione che si prova durante una vacanza all'Alpen Tesitin. Grazie alle magnifiche viste panoramiche sulle Dolomiti e alle prelibatezze culinarie scalerete la vetta del piacere ancora e ancora, trasformando il vostro alloggio preferito per le vacanze in un luogo semplicemente magico. **Un luogo in cui il vostro benessere è al centro di tutto.**

Lasciatevi viziare durante le escursioni guidate nell'incantevole paesaggio invernale, durante deliziose cene gourmet o sorseggiando un drink al bar...



# Piacere puro

**Lasciatevi deliziare dal mattino alla sera con la nostra pensione gourmet <sup>3</sup>/<sub>4</sub>**

**Colazione gourmet a buffet** dalle ore 7:15 alle 11:00

Un caffè fumante e un cappuccino cremoso serviti da noi. Pane croccante dal panificio biologico. Croissant appena sfornati e deliziose torte della nostra pasticceria. Affettati italiani e altoatesini di ottima qualità e vari tipi di formaggi. Piatti a base di uova preparati al momento. Composte di frutta fatte in casa e miele dell'apicoltore di Tesido. Succhi di frutta e smoothie. Soffici waffle e molto altro ancora. Il puro piacere della colazione! Potete ordinare la colazione in camera in qualsiasi momento (a pagamento).



**Fresco ogni giorno, diverso ogni giorno e sempre preparato con amore – il nostro buffet del pranzo e del pomeriggio**

- . Dalle 12:30 alle 14:00 – Piatti caldi per il pranzo preparati nella cucina a vista
- . Dalle 12:30 alle 16:30 – Buffet pomeridiano  
Insalate fresche, raffinati antipasti e gustose zuppe. Torte e prelibatezze fatte a mano nella pasticceria dell'Alpen Tesitin.
- . Dalle 12:00 alle 14:00 – Ristorante à la carte (a pagamento).

Dalle 18:45 alle 20:45 – **Menu gourmet**

Il nostro team di cucina vi delizierà con un menu gourmet di 5-7 portate. Un viaggio culinario tra Alto Adige e Italia. In alternativa, potete scegliere la nostra cena à la carte (senza costi aggiuntivi). Aperitivi, serate a tema, buffet di dessert con dolci tentazioni, eleganti cene di gala e prelibatezze della cucina a vista completano il vostro viaggio nel gusto. Su richiesta serviamo menu speciali per persone vegetariane o con intolleranze alimentari.

- . **Menu 24 ore su 24:** saremo lieti di deliziarvi con prelibatezze à la carte durante tutto il giorno (a pagamento).

**I nostri sommelier Gerold e Max sono a vostra disposizione per guidarvi con passione attraverso il nostro mondo enologico, composto da ben 365 vini diversi.**

La nostra cantina con vista panoramica ospita le degustazioni di vino 2 volte alla settimana (a pagamento).















UN SOGNO IN BIANCO  
panorama montano da favola









## Benessere senza fine

Quando le giornate si accorciano e le temperature si abbassano, è il momento di trascorrere piacevoli giornate di benessere all'Alpen Tesitin. Aufguss (gettate di vapore) in sauna dagli effetti benefici e piacevoli momenti di relax renderanno la vostra vacanza indimenticabile.

La spettacolare vista sulle candide cime dolomitiche fa da sfondo ad ogni momento trascorso nella nostra oasi di relax e danno alla vostra vacanza un tocco davvero speciale...

**Benessere. Relax. Un toccasana per corpo, mente e anima.**





## Puro relax

- . Borsa wellness, morbidi accappatoi e soffici ciabattine dell'Alpen Tesitin
- . Piscina interna (33°C) e piscina esterna (34°C) con meravigliosa vista sulle Dolomiti
- . Nuotare in pole position: infinity pool all'aperto (20x9m) con stupenda vista mozzafiato a 180° e acqua a 32°C
- . Infinity pool di lusso con idromassaggio (8x5m), con vista da sogno sulle Dolomiti e acqua a 36°C. Ingresso consentito da 16 anni
- . Infinity pool relax (8x5m) con acqua salata a 36°C per galleggiare e rilassarsi. Zona textile free - ingresso consentito da 16 anni
- . Vasca di immersione (8x3m) con acqua di sorgente alpina a 14°C. Zona textile free - ingresso consentito da 16 anni
- . Il mondo delle saune: sauna eventi con "Aufguss" (gettate di vapore), sauna panoramica finlandese, sauna Kelo, sauna bio soft alle erbe, bagno turco "Kristallsauna", bagno salino e lettini a raggi infrarossi. Zona textile free - ingresso consentito da 16 anni
- . Sauna bio soft e bagno turco aromatico nell'area tessile
- . 12 collaboratori della SPA altamente qualificati per trattamenti e massaggi
- . Cuccette e letti ad acqua nelle magnifiche sale relax panoramiche e altre zone relax per sognare ad occhi aperti
- . Sala relax con Wi-Fi e lettini avvolgenti
- . Wellness bar con frutta fresca e verdura con varie salse, frutta secca, acqua, tè e succhi
- . Gettate di vapore tematiche 3 volte al giorno
- . Scrub quotidiano a base di erbe nel bagno "Kristallbad"
- . Romantico focolare all'aperto nell'area saune











# Un team motivato

Volti sorridenti e persone premurose che ogni giorno si prendono cura di voi con passione e vi coccolano durante il vostro rilassante soggiorno all'Alpen Tesitin. Il nostro team è come un ingranaggio: ogni componente è importante, affinché tutto funzioni correttamente. Costituito da circa 90 persone meravigliose che sono il cuore pulsante del nostro hotel. Grazie al loro eccellente lavoro di squadra vi regalano ogni giorno emozionanti momenti di vacanza e ricordi indimenticabili.

**Siete curiosi di dare uno sguardo dietro le quinte? Seguite la pagina del nostro team su Instagram per scoprire i momenti più belli del team AT e cogliere alcuni istanti del nostro lavoro quotidiano: [@alpentestinteam](#)**



# Piaceri invernali

- . Escursioni invernali, ciaspolate e tour con gli sci guidate con le nostre guide escursionistiche Axl, Anton e Daniel
- . Sci e snowboard sul Plan de Corones e sulle Dolomiti di Sesto
- . Snowpark sul Plan de Corones
- . Scialpinismo
- . Sci di fondo e biathlon
- . Slittino
- . Pattinaggio sul ghiaccio al Parco Prenninger a Monguelfo
- . Parapendio sul Plan de Corones e sulle Dolomiti di Sesto
- . Snow Tubing nella Kids Area Panorama a Valdaora











IMMERGERSI  
in un paesaggio invernale da favola







## Sempre attivi

- . Sei escursioni guidate e ciaspolate alla settimana - scoprite la natura invernale affascinante in Val Pusteria
- . Tre tour giornalieri sugli sci – vivete un’ esperienza unica in mezzo ai comprensori sciistici delle Dolomiti
- . Le nostre navette gratuite AT vi portano al comprensorio sciistico n°1 dell’Alto Adige, il Plan de Corones, in soli 14 minuti (con ritorno)
- . Dodici sessioni di relax alla settimana con ginnastica mattutina, ginnastica in acqua, yoga benessere, rilassamento della schiena, stretching, GAG e molto altro
- . Noleggio gratuito di bastoncini da trekking e nordic walking, zaini, borracce, cardiofrequenzimetri, mappe escursionistiche, ciaspole e molto altro
- . Mountain corner con suggerimenti per le escursioni, mappe escursionistiche e molto altro
- . Riceverete tutte le foto scattate dalle nostre guide durante le escursioni in formato originale via WeTransfer (oppure stick 5 €)
- . Premium Holiday Pass: condizioni speciali per la partecipazione ad eventi ed escursioni con la nostra associazione turistica e uso gratuito dei trasporti pubblici (escluse le navette per Prato Piazza e il trasporto di cani)
- . Studio fitness luminoso di 140 m<sup>2</sup> con affascinante vista sulle Dolomiti
- . Assistenza personalizzata con personal trainer nello studio fitness (a pagamento)
- . Palestra e sala yoga illuminata di 100 m<sup>2</sup>

# Le nostre settimane speciali

Per i buongustai. Per gli esploratori. Per gli amanti del relax. Per gli avventurieri. Per i curiosi. In poche parole, una pausa speciale per persone speciali, che desiderano molto più di una semplice vacanza

Pssst! Potete trovare maggiori informazioni sulle nostre settimane speciali sul nostro sito web: [www.alpentesitin.it](http://www.alpentesitin.it)

## AT-Settimana Sauna

**10/12/2023 - 23/12/2023**

Chiudete gli occhi. Sentite il profumo di legno? L'acqua che evapora sulle pietre calde. La stanza è riempita di un calore rilassante con fragranze meravigliose. Momenti magici in sauna ... Dopo una splendida giornata in mezzo alla natura, godetevi un'esperienza di sauna con gettate di vapore del tutto speciali: questa è la fortuna del benessere al Alpen Tesitin.

### Ecco una piccola anteprima:

- . Ogni giorno gettate di vapore ("aufguss") nelle nostre saune panoramiche, ogni ora a partire dalle 14, con
  - . il triplo campione del mondo Rob Keijzer e sua moglie Jaqueline
  - . con il team "aufguss" di Bergila, Claudia & Paul
  - . con campioni di "aufguss" professionisti da tutto l'Alto Adige
  - . con i maestri "aufguss" AT Ira, Daniel, Axl, Lukas, Magda, Karin, Hannah, Mäggi, Julia e Carmen
- . Allenamento "freestyle" di ventilazione con il telo con Rob Keijzer e Jaqueline
- . La lunga notte delle saune: gettate di vapore fino a mezzanotte
- . Peeling alle erbe fatti in casa nel bagno turco
- . Meditazioni relax
- . Giorno di sauna con Claudia e Paul di Bergila (con peeling a

mano con prodotti locali, peeling alle erbe nel bagno turco, dimostrazione di distillazione delle erbe)

- . Rituale Banja e Bagno Turco
- . Come di consueto, il nostro team escursioni e spa, durante la AT-Settimana Sauna vi mostrerà il mondo delle Dolomiti, la bellezza della nostra natura e le meravigliose opportunità di relax nel corso di 6 escursioni guidate e 12 sessioni di relax.

## AT-Settimana Yoga & Balance

**10/03/2024 - 17/03/2024**

**17/03/2024 - 24/03/2024**

Srotolate il tappetino da yoga, fate un respiro profondo e trovate la calma. Percepите la sensazione di leggerezza e relax...Una settimana piena di energia. Una settimana piena di gioia di vivere.

### Ecco una piccola anteprima:

- . Sette sessioni di yoga per il benessere generale
  - . "Arrivare e rilassarsi"
  - . "Classic Asanas"
  - . "Equilibrio"
  - . "Yin Yoga" con bagno sonoro
  - . "Stabilità"
  - . "Nidra"
  - . "Forza dal centro"
- . Corsi di yoga „Pranayama" e "Schiena in salute"
- . Workshop di gruppo "La vita che hai sempre voluto!"
  - . Praticare il potere della serenità
- . Workshop di gruppo "Salute"
  - . Equilibrio attraverso StarQi, equilibrio ormonale e conoscenza di base della nutrizione per avere più energia e benessere
- . 3 rituali in sauna per coltivare l'amore per sé stessi e rilassarsi
- . Meditazioni per equilibrare corpo, mente e anima



# Sentimenti d'estate 2024

Giornate lunghe, innumerevoli ore di sole e temperature in aumento: scoprite subito le nostre settimane speciali estive AT.

## **AT Settimana-primavera-gourmet | 05/05/2024 - 12/05/2024**

Spring is in the air ... non solo nell'aria, ma anche nel piatto e nel bicchiere. Vi siete mai chiesti che sapore abbia davvero la primavera? Sì? Accomodatevi, il nostro staff di cucina e gli esclusivi chef ospiti vi accompagneranno in un viaggio alla scoperta del gusto...

## **AT Settimana attiva all'aperto | 12/05/2024 - 19/05/2024**

My spring love story ... I nostri esperti locali Axl, Toni e Daniel vi accompagneranno a piedi sulle cime più belle, in bicicletta nei luoghi preferiti dalla gente del posto e in molte altre avventure all'aperto. Poi potrete rigenerarvi durante una bella sauna con gettata di vapore insieme a Jaqueline e Rob Keijzer. Desiderate sperimentare la Dolce Vita italiana in tutte le sue sfaccettature? Durante le nostre escursioni AT, vi porteremo sul Lago di Caldaro, sul Lago di Garda, nella città lagunare di Venezia e in altri luoghi speciali in Italia.

## **AT Settimana attiva in e-bike | 19/05/2024 - 26/05/2024**

Life is a beautiful ride ... Insieme alle nostre guide ciclistiche attraverserete paesaggi pittoreschi per scoprire i paesaggi più affascinanti della Val Pusteria, con l'incredibile paesaggio dolomitico sempre in vista. Per rendere la vostra avventura in bicicletta un'esperienza indimenticabile, vi forniamo gratuitamente le nostre potenti biciclette elettriche.

## **AT Settimana del vino | 13/10/2024 - 27/10/2024**

Coccolati dal sole mediterraneo, plasmati dalle radici alpine,

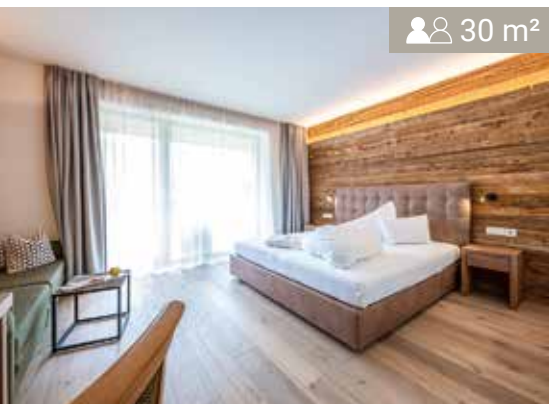
prodotti da viticoltori appassionati: il segreto dei vini altoatesini si nasconde nel terreno nutriente e nella diligenza dei viticoltori della regione. Provatelo di persona, durante le deliziose degustazioni e le esclusive visite guidate di una cantina o di un'azienda vinicola altoatesina.

## **Il meglio dei piaceri AT - Best of Special Weeks | 03/11/2024 - 10/11/2024**

Le foglie colorate dell'autunno sembrano dei fiori sulle cime degli alberi, mentre voi fate rilassanti escursioni nel mondo dolomitico insieme alle nostre guide escursionistiche e vi lasciate conquistare dal delizioso menu gourmet. Fate come la natura e preparatevi alla stagione più bella con meditazioni rilassanti, sessioni di ginnastica e workshop di yoga.



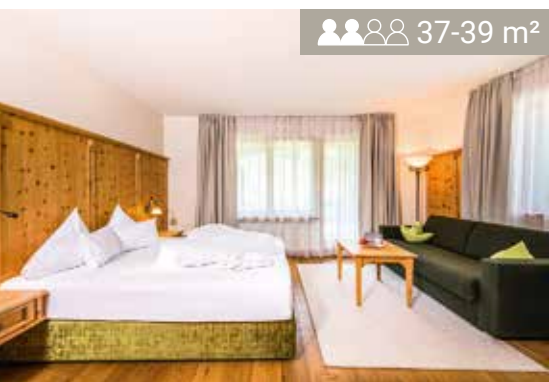
# Le nostre camere benessere e junior suite



## Camera singola Alm

### Elegante e spaziosa camera singola arredata in legno rustico

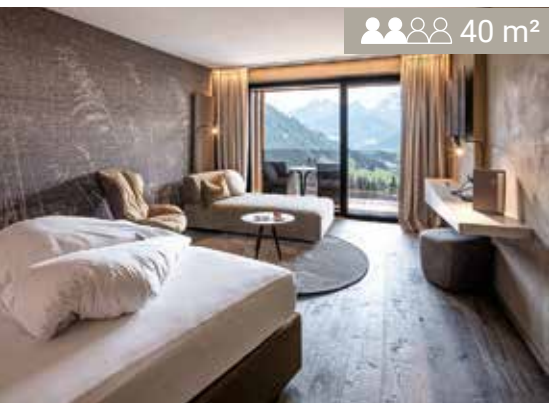
Pavimento in legno. Letto matrimoniale di 2,10 m. Divano. Schermo piatto da 49 pollici. TV satellitare. Internet. Telefono. Cassaforte. Minibar. Macchinetta per il caffè Cremesso. Balcone con vista sui prati. Bagno con doccia spaziosa. WC e bidet separati. Asciugacapelli e specchio da trucco. Borsa wellness con accappatoi, teli da bagno e ciabattine.



## Camera doppia Wiesen

### Spaziosa camera comfort arredata in legno di pino con diverse disposizioni

Pavimento in legno. Comodo letto matrimoniale di 2,10 m. Divano. Schermo piatto da 42 pollici. TV satellitare. Internet. Telefono. Cassaforte. Minibar. Macchinetta per il caffè Cremesso. Balcone con vista sui prati. Bagno con doccia, alcune con vasca. WC e bidet separati. Asciugacapelli e specchio da trucco. Borsa wellness con accappatoi, teli da bagno e ciabattine.



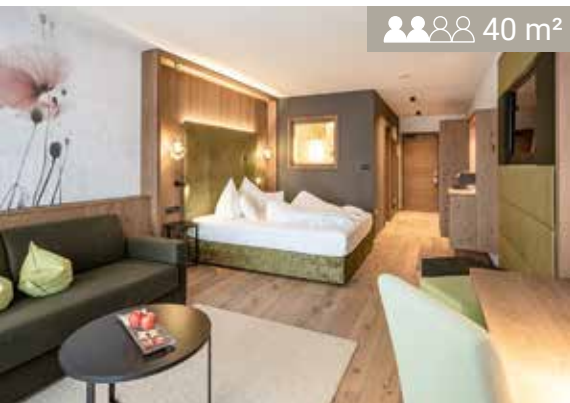
## Suite Dolomiti

### Moderna junior suite inondato di luce, arredata in legno di rovere naturale, con vista mozzafiato sulle Dolomiti

Pavimento in legno. Comodo letto matrimoniale di 2,10 m. Divano. Caminetto "The Flame". Schermo piatto da 55 pollici. TV satellitare. Internet. Telefono. Cassaforte. Minibar. Macchinetta per il caffè Cremesso. Balcone con vista sulle Dolomiti. Lussuoso bagno con doccia partner. WC e bidet separati. Asciugacapelli e specchio da trucco. Borsa wellness con accappatoi, teli da bagno e ciabattine.





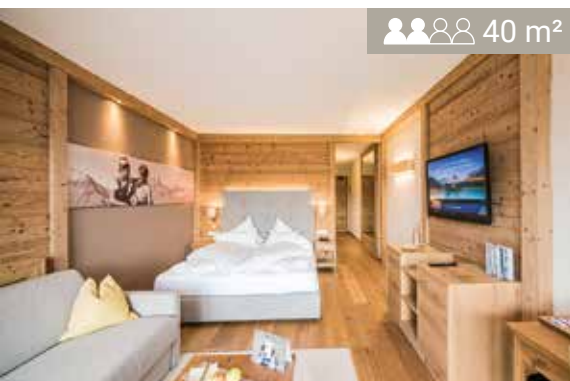


40 m<sup>2</sup>

## Suite Giardino

**Junior suite relax, arredata in legno di abete, con terrazzo e prato privato**

Pavimento in legno. Comodo letto matrimoniale di 2,10 m. Divano. Schermo piatto da 42 pollici. TV satellitare. Internet. Telefono. Cassaforte. Minibar. Macchinetta per il caffè Cremesso. Terrazza e giardino con lettini relax e vista sulle Dolomiti. Bagno con doccia emozionale. WC. Bidet. Asciugacapelli e specchio da trucco. Borsa wellness con accappatoi, teli da bagno e ciabattine. Incluso parcheggio sotterraneo.

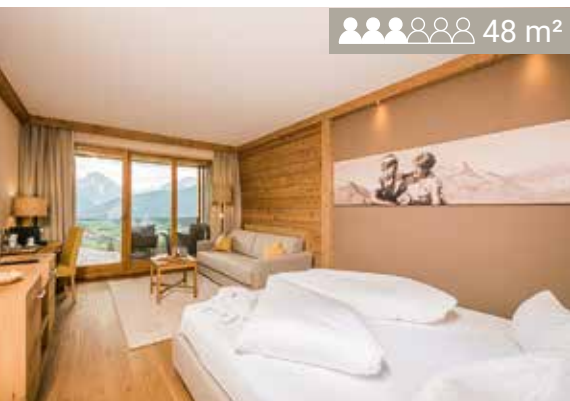


40 m<sup>2</sup>

## Suite Sole

**Accogliente junior suite alpina arredata in legno rustico di abete, con vista da sogno**

Pavimento in legno. Comodo letto matrimoniale di 2,10 m con meravigliosa vista sulle Dolomiti. Cabina armadio. Divano. Schermo piatto da 42 pollici. TV satellitare. Internet. Telefono. Cassaforte. Minibar. Macchinetta per il caffè Cremesso. Balcone con vista sulle Dolomiti. Bagno con doccia. WC e bidet separati. Asciugacapelli e specchio da trucco. Borsa wellness con accappatoi, teli da bagno e ciabattine. Incluso parcheggio sotterraneo.



48 m<sup>2</sup>

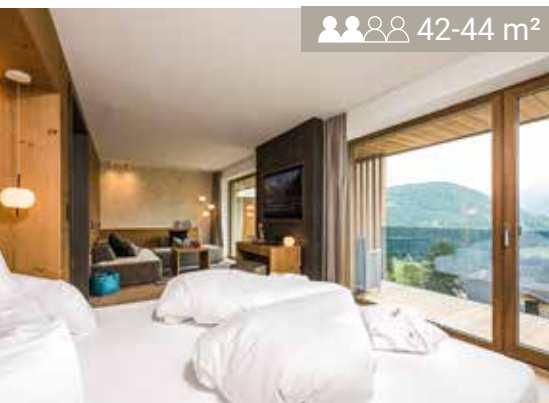
## Suite Sole Famiglia

**Accogliente junior suite alpina arredata in legno rustico di abete con vista da sogno, stanza bambini separata**

Pavimento in legno. Comodo letto matrimoniale di 2,10 m con meravigliosa vista sulle Dolomiti. Divano. Schermo piatto da 42 pollici. TV satellitare. Internet. Telefono. Cassaforte. Minibar. Macchinetta per il caffè Cremesso. Balcone con vista sulle Dolomiti. Camera per bambini con due letti separati e schermo piatto. Bagno con doccia. WC e bidet separati. Asciugacapelli e specchio da trucco. Borsa wellness con accappatoi, teli da bagno e ciabattine. Incluso parcheggio sotterraneo.



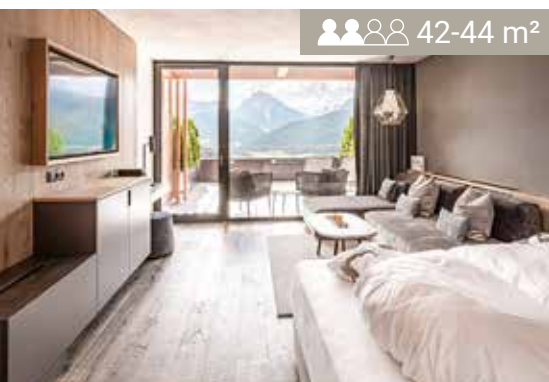
# Suite e penthouse-suite



## Suite Panorama

**Moderna junior suite, arredata in legno di rovere naturale, con vista mozzafiato sulle Dolomiti**

Pavimento in legno. Comodo letto matrimoniale di 2,10 m con vista diretta sul meraviglioso panorama alpino. Divano. Schermo piatto da 49 pollici. TV satellitare. Internet. Telefono. Cassaforte. Minibar. Macchinetta per il caffè Cremesso. Balcone con vista sulle Dolomiti. Bagno con doccia partner. WC e bidet separati. Asciugacapelli e specchio da trucco. Borsa wellness con accappatoi, teli da bagno e ciabattine. Incluso parcheggio sotterraneo.



## Suite Cristallo

**Moderna suite benessere con vetrate, arredata in legno di rovere naturale, con vista mozzafiato sulle Dolomiti**

Pavimento in legno. Comodo letto matrimoniale di 2,10 m con vista diretta sul meraviglioso panorama alpino. Divano. Caminetto "The Flame". Schermo piatto da 55 pollici. TV satellitare. Internet. Telefono. Cassaforte. Minibar. Macchinetta per il caffè Cremesso. Balcone con vista sulle Dolomiti. Lussuoso bagno aperto con doccia partner. WC e bidet separati. Asciugacapelli e specchio da trucco. Borsa wellness con accappatoi, teli da bagno e ciabattine. Incluso parcheggio sotterraneo.



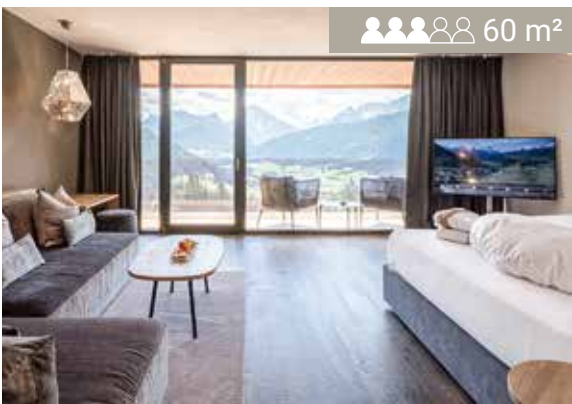
## Suite Montagna

**Romantica suite da sogno in stile alpino arredata in legno rustico**

Pavimento in legno. Comodo letto matrimoniale di 2,10 m con vista diretta sulla natura. Cabina armadio. Poltrona o Divano. Caminetto "The Flame". Schermo piatto da 47 pollici. TV satellitare. Internet. Telefono. Cassaforte. Minibar. Macchinetta per il caffè Cremesso. Balcone o terrazza con vista panoramica sul Plan de Corones. Bagno con vasca e doccia emozionale. WC e bidet separati. Asciugacapelli e specchio da trucco. Borsa wellness con accappatoi, teli da bagno e ciabattine. Incluso parcheggio sotterraneo.







4 persone 60 m<sup>2</sup>

## Suite Cristallo Famiglia

**Moderna suite benessere con ampia vetrata, arredata in legno di rovere naturale, con vista mozzafiato sulle Dolomiti e camera per bambini separata**

Pavimento in legno. Comodo letto matrimoniale di 2,10 m con vista diretta sul meraviglioso panorama alpino. Balcone con vista sulle Dolomiti. Divano. Schermo piatto da 55 pollici. TV satellitare. Internet. Telefono. Cassaforte. Minibar. Macchinetta per il caffè Cremesso. Camera per bambini con due grandi letti 1,20 x 2,10 m. TV a schermo piatto e balcone con vista sulle Dolomiti. Lussuoso bagno con doccia partner. WC e bidet separati. Asciugacapelli e specchio da trucco. Borsa wellness con accappatoi, teli da bagno e ciabattine. Incluso parcheggio sotterraneo.

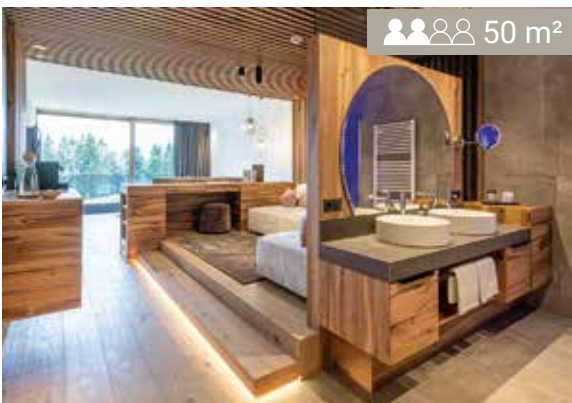


6 persone 78 m<sup>2</sup>

## Suite Panorama Famiglia

**Moderna suite arredata in rovere naturale con splendida vista sulle Dolomiti, due camere da letto e due bagni**

Pavimento in legno. Comodo letto matrimoniale di 2,10 m con vista diretta sul meraviglioso panorama alpino. Balcone con vista sulle Dolomiti. Divano. Schermo piatto da 49 pollici. TV satellitare. Internet. Telefono. Cassaforte. Minibar. Macchinetta per il caffè Cremesso. Due camere da letto con letto matrimoniale, bagno in camera e schermo piatto. Bagno con doccia emozionale. WC e bidet separati. Asciugacapelli e specchio da trucco. Borsa wellness con accappatoi, teli da bagno e ciabattine. Incluso parcheggio sotterraneo.



3 persone 50 m<sup>2</sup>

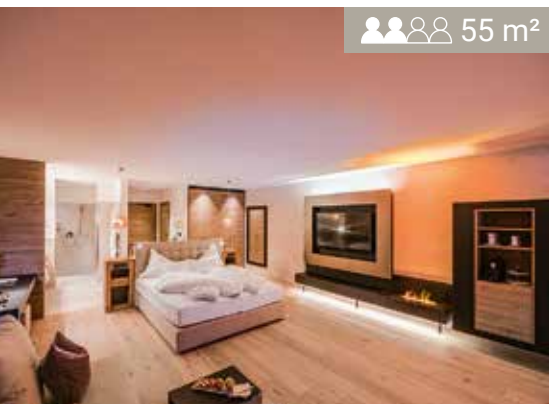
## Suite Alpin

**Attico dal design elegante e inondato di luce, esposto a sud-ovest con sole pomeridiano e serale. Godetevi meravigliosi tramonti.**

Pavimento in legno. Comodo letto matrimoniale di 2,10 m con vista diretta sulla natura. Cabina armadio. Caminetto "The Flame". Schermo piatto da 55 pollici. TV satellitare. Internet. Telefono. Cassaforte. Minibar. Macchinetta per il caffè Cremesso. Balcone con vista sulla natura. Lussuoso bagno aperto con doccia partner. WC e bidet separati. Asciugacapelli e specchio da trucco. Borsa wellness con accappatoi, teli da bagno e ciabattine. Incluso parcheggio sotterraneo.



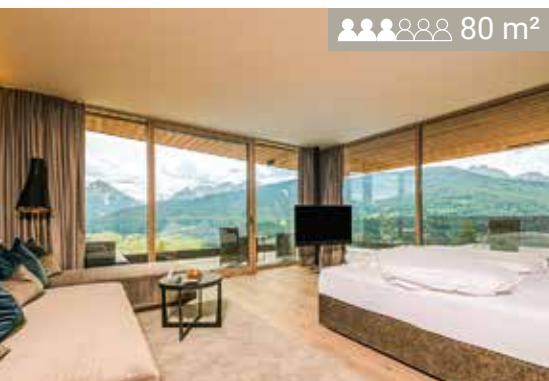
# Suite e penthouse-suite



## Suite Romantica

**Luminoso attico di lusso, design raffinato, con vista mozzafiato sulle montagne, terrazza sul tetto con vasca panoramica all'aperto per due persone**

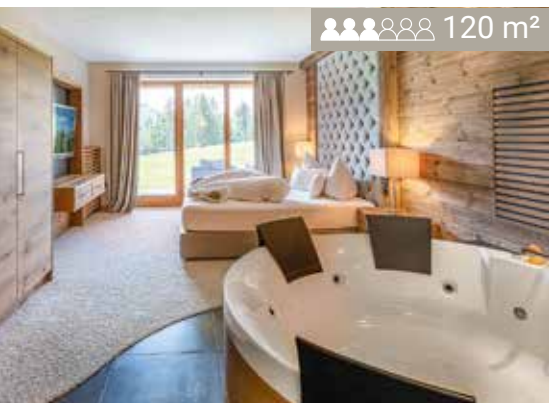
Pavimento in legno. Comodo letto matrimoniale di 2,10 m con vista diretta sul meraviglioso mondo alpino. Caminetto "The Flame". Schermo piatto da 55 pollici. TV satellitare. Internet. Telefono. Cassaforte. Minibar. Macchinetta per il caffè Cremesso. Terrazza sul tetto con vasca panoramica e vista da sogno. Lussuoso bagno aperto con doccia partner. WC e bidet separati. Asciugacapelli e specchio da trucco. Borsa wellness con accappatoi, teli da bagno e ciabattine. Incluso parcheggio sotterraneo.



## Suite Stella

**Esclusivo attico di design in posizione privilegiata, con grandi vetrate e vista mozzafiato, terrazza sul tetto di 35 m<sup>2</sup> con vasca panoramica e lettini relax**

Pavimento in legno. Comodo letto matrimoniale di 2,10 m con spettacolare vista sul mondo alpino e sul cielo stellato. Angolo relax con caminetto "The Flame". Schermo piatto da 55 pollici. TV satellitare. Internet. Telefono. Cassaforte. Minibar e assortimento di vini. Macchinetta per il caffè Cremesso. Seconda camera da letto con letto matrimoniale, schermo piatto e bagno in camera. Terrazza sul tetto con vasca panoramica e vista da sogno. Lussuoso bagno con doccia partner e vasca. WC e bidet separati. Asciugacapelli e specchio da trucco. Borsa wellness con accappatoi, teli da bagno e ciabattine. Incluso parcheggio sotterraneo.



## Suite Tesitin

**Per una vacanza speciale. Lusso puro per tutta la famiglia, una suite molto elegante ed arredata in modo esclusivo**

Camera da letto con comodo letto e bagno aperto con vasca idromassaggio. Doccia partner emozionale e sauna a infrarossi. WC e bidet separati. Asciugacapelli e specchio da trucco. Schermo piatto da 47 pollici. Borsa wellness con accappatoi, teli da bagno e ciabattine. Seconda camera da letto con letto matrimoniale. Schermo piatto. Bagno in camera e balcone. Ampia zona soggiorno con angolo divano. Caminetto "The Flame". Schermo piatto da 55 pollici. TV satellitare. Internet. Telefono. Cassaforte. Minibar e assortimento di vini. Macchinetta per il caffè Cremesso. Balcone con vista sulla natura. Incluso parcheggio sotterraneo.





# Informazioni

I prezzi indicati si intendono a persona e a notte inclusa la pensione gourmet ¾. In loco verrà inoltre addebitata una tassa di soggiorno di 3,40 euro per persona a notte. I minori di 14 anni sono esenti da tale imposta.

## Garage sotterraneo

Siamo lieti di riservarvi un parcheggio sotterraneo al prezzo di 8,00 euro al giorno se avete prenotato una camera singola Alm, una camera doppia Wiesen o una Suite Dolomiti. Per tutte le altre suite, il parcheggio sotterraneo è già incluso nel prezzo.

## Cani

I cani sono ammessi esclusivamente previo accordo. Vi preghiamo di comprendere che il vostro animale domestico non può accedere alle piscine, all'area saune e all'area benessere, al giardino solarium e nella sala da pranzo. Se venite accompagnati da un cane, è possibile prenotare solo le seguenti camere: camera singola Alm, camera doppia Wiesen e Suite Dolomiti. Vi preghiamo di portare con voi una cesta. Per la pulizia finale addebitiamo un sovrapprezzo di 45,00 euro.

## Assicurazione per l'annullamento

Prima di intraprendere un viaggio può sempre capitare qualcosa. Per evitare le spese di storno aggiuntive, Vi suggeriamo di stipulare l'assicurazione storno viaggi „Cancellazione Hotel Plus“. L'assicurazione storno viaggi deve essere stipulata contemporaneamente con la prenotazione.

Prezzi		AT Avvento	AT Capodanno	AT Inverno	AT Attività	AT Sole
		08/12/ - 23/12/23	23/12/ - 07/01/24	07/01/ - 04/02/24	04/02/ - 10/03/24	10/03/ - 01/04/24
<b>Singola Alm</b> 30 m <sup>2</sup>	1-5 🌙	214,-	275,-	214,-	227,-	214,-
	6+ 🌙	204,-	265,-	204,-	217,-	204,-
<b>Camera doppia Wiesen</b> 37-39 m <sup>2</sup>	1-5 🌙	199,-	260,-	199,-	212,-	199,-
	6+ 🌙	189,-	250,-	189,-	202,-	189,-
<b>Suite Dolomiti</b> 40 m <sup>2</sup>	1-5 🌙	213,-	274,-	213,-	226,-	213,-
	6+ 🌙	203,-	264,-	203,-	216,-	203,-
<b>Suite Giardino</b> 40 m <sup>2</sup>	1-5 🌙	213,-	274,-	213,-	226,-	213,-
	6+ 🌙	203,-	264,-	203,-	216,-	203,-
<b>Suite Sole</b> 40 m <sup>2</sup>	1-5 🌙	214,-	275,-	214,-	227,-	214,-
	6+ 🌙	204,-	265,-	204,-	217,-	204,-
<b>Suite Sole fam.</b> 48 m <sup>2</sup>	1-5 🌙	214,-	275,-	214,-	227,-	214,-
	6+ 🌙	204,-	265,-	204,-	217,-	204,-
<b>Suite Panorama</b> 42-44 m <sup>2</sup>	1-5 🌙	223,-	288,-	223,-	238,-	223,-
	6+ 🌙	213,-	278,-	213,-	228,-	213,-
<b>Suite Cristallo</b> 42-44 m <sup>2</sup>	1-5 🌙	228,-	293,-	228,-	243,-	228,-
	6+ 🌙	218,-	283,-	218,-	233,-	218,-
<b>Suite Montagna</b> 50 m <sup>2</sup>	1-5 🌙	228,-	293,-	228,-	243,-	228,-
	6+ 🌙	218,-	283,-	218,-	233,-	218,-
<b>Suite Cristallo fam.</b> 60 m <sup>2</sup>	1-5 🌙	235,-	300,-	235,-	250,-	235,-
	6+ 🌙	225,-	290,-	225,-	240,-	225,-
<b>Suite Panorama fam.</b> 78 m <sup>2</sup>	1-5 🌙	241,-	306,-	241,-	256,-	241,-
	6+ 🌙	231,-	296,-	231,-	246,-	231,-
<b>Suite Alpin</b> 50 m <sup>2</sup>	1-5 🌙	254,-	323,-	254,-	271,-	254,-
	6+ 🌙	244,-	313,-	244,-	261,-	244,-
<b>Suite Romantica</b> 55 m <sup>2</sup>	1-5 🌙	264,-	333,-	264,-	281,-	264,-
	6+ 🌙	254,-	323,-	254,-	271,-	254,-
<b>Suite Stella</b> 80 m <sup>2</sup>	1-5 🌙	285,-	363,-	285,-	306,-	285,-
	6+ 🌙	275,-	353,-	275,-	296,-	275,-
<b>Suite Tesitin</b> 120 m <sup>2</sup>	1-5 🌙	290,-	368,-	290,-	311,-	290,-
	6+ 🌙	280,-	358,-	280,-	301,-	280,-

Arrivo possibile in qualsiasi giorno

# Bambini e ragazzi

- . Tutti i bambini e ragazzi adorano la nostra borsa benessere, con i morbidi accappatoi e le ciabattine da bagno
- . Area bambini e ragazzi attrezzata (area di ritrovo, parete da arrampicata, Lamborghini Driving Simulator, calcio balilla, Soft Lego, gioco da tavolo Fun4 Four e molto altro)
- . Piscina con vasca coperta a 33°C e vasca esterna a 34°C
- . Infinity pool all'aperto con stupenda vista mozzafiato a 180° (20x9m) con temperatura dell'acqua a 32°C
- . Sauna bio soft e bagno turco aromatico nell'area tessile in piscina
- . Disponibili su prenotazione: bollitore in camera, seggiolone, lettino, baby monitor, passeggino, zaino portabambini per escursioni
- . Una vasta scelta di pietanze per bambini

## Riduzioni per bambini

Riserviamo condizioni molto vantaggiose per i bambini che dormono in camera con due adulti paganti:

- . 0-2 anni: 40€ al giorno, incl. culla, pappa e latte
- . 3-6 anni: 60% di sconto sul prezzo giornaliero
- . 7-11 anni: 50% di sconto sul prezzo giornaliero
- . 12-16 anni: 40% di sconto sul prezzo giornaliero
- . da 17 anni: 20% di sconto sul prezzo giornaliero

# Informazioni utili

## Servizi aggiuntivi

- . Internet Highspeed gratuito
- . Programma serale con intrattenimento musicale e molto altro
- . Servizio navetta dalla stazione dei treni e degli autobus di Monguelfo
- . Noleggio auto: Per i vostri giorni di vacanza, prenotate la nostra Volkswagen Polo, la Mercedes EQB completamente elettrica o la Mercedes G-500
- . Premium Holiday Pass: condizioni speciali per la partecipazione ad eventi ed escursioni con la nostra associazione turistica e uso gratuito dei trasporti pubblici (escluse le navette per Prato Piazza e il trasporto di cani)
- . 10% di sconto presso il noleggio sci Rent and Go di Valdaora/stazione a valle "Gassl"
- . All electric car connector (a pagamento)

## Check-in e Check-out

Il giorno del vostro arrivo, la camera sarà disponibile dalle ore 15:00. Se arrivate dopo le 19:00, vi preghiamo di avvisarci con anticipo. Il giorno della partenza vi preghiamo di liberare la camera entro le ore 10:30.

## Cancellazioni

In caso di annullamento, vi preghiamo di informarci per iscritto in tempo utile. Fino a 4 settimane prima dell'arrivo, non applicheremo alcuna penale. Da 4 settimane a 1 settimana prima dell'arrivo, addebiteremo l'50% dell'importo complessivo. In caso di annullamento 7 giorni prima dell'arrivo e oltre, addebiteremo l'75% dell'importo complessivo. In caso di arrivo posticipato o di partenza anticipata, addebiteremo l'importo complessivo fissato. La cancellazione è solo valida con la nostra conferma scritta.



# Wellness de luxe

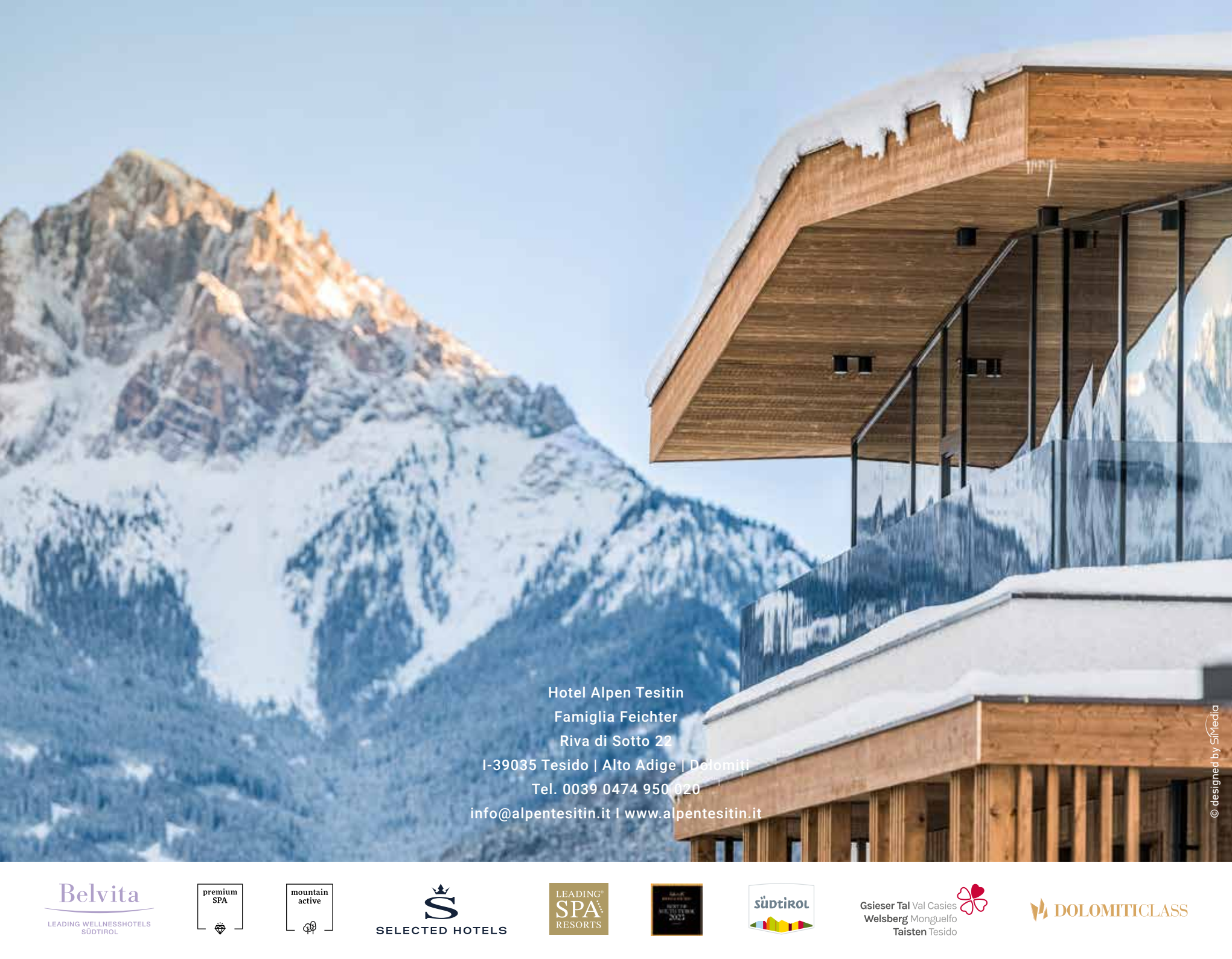


Concedetevi attimi di puro benessere e relax nelle ampie oasi wellness degli hotel Belvita con “Premium Spa”. Servizi esclusivi e trattamenti raffinati con prodotti naturali di alta qualità conferiscono equilibrio interiore e un aspetto raggiante.

**In qualità di membro dei Belvita Leading Wellnesshotels Südtirol, questo hotel assicura la massima qualità su ogni versante.**



**BELVITA LEADING WELLNESSHOTELS SÜDTIROL**  
T +39 0473 499499 . [wellnesshotels@belvita.it](mailto:wellnesshotels@belvita.it) . [belvita.it](http://belvita.it)



Hotel Alpen Tesitin  
 Famiglia Feichter  
 Riva di Sotto 22  
 I-39035 Tesido | Alto Adige | Dolomiti  
 Tel. 0039 0474 950 020  
[info@alpentestin.it](mailto:info@alpentestin.it) | [www.alpentestin.it](http://www.alpentestin.it)

© designed by SiMedia

